



L'expertise comptable humaine & connectée



FICHE DE POSTE DE CHEF DE MISSION CHEZ ACTIF CONSEIL

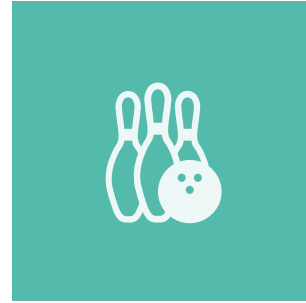
Aperçu du rôle et des responsabilités du chef de mission au sein du cabinet Actif Conseil

DÉFINITION GÉNÉRALE DU POSTE



Sous l'autorité de l'associé

Le chef de mission est placé sous l'autorité et la supervision directe de l'associé signataire



Maîtrise la technique comptable, fiscale et juridique

Possédant une expertise approfondie dans ces domaines, il guide efficacement ses équipes



Responsable hiérarchique des collaborateurs sur ses dossier

Le chef de mission a un rôle d'encadrement et de management des collaborateurs affectés à ses dossier



Relais entre l'associé et les collaborateurs

Le chef de mission assure le lien et la communication entre l'associé et les équipes opérationnelle

En résumé, le chef de mission occupe une position centrale au sein de l'entreprise, avec des responsabilités de management, de production et de relation client

RAISON D'ÊTRE DU POSTE

- Responsable technique des travaux effectués pour les clients de son portefeuille

S'assure de la qualité technique des prestations fournies aux clients dans le cadre des dossiers dont il a la charge

- Responsable du développement des activités de son portefeuille

Définit et met en œuvre des actions de prospection, de fidélisation et de développement de son portefeuille de clients

DOMAINES D'INTERVENTION

Management/Encadrement

Relation clients - Commercial

Production

Administratif

MANAGEMENT/ENCADREMENT

Supervise et suit le planning de charge de ses dossier

Le chef de mission est responsable de superviser et de suivre le planning de charge des dossiers dont il a la charge. Il s'assure que les collaborateurs sous sa responsabilité respectent les délais et la charge de travail prévue pour chaque d

Assure l'encadrement technique de ses collaborateur

Le chef de mission accompagne chacun de ses collaborateurs en évaluant les compétences techniques et fixe des objectifs de restitution.

Assure les objectifs de restitution de son portefeuille

Le chef de mission définit et communique clairement les objectifs à atteindre pour chaque dossier à ses collaborateurs. Il fait également le point régulièrement sur les résultats obtenus et les performances de

Suit la rentabilité de ses dossiers

Le chef de mission est responsable de suivre la rentabilité des dossiers dont il a la charge. Il s'assure que les missions sont réalisées de manière efficace et dans le respect des budgets all

RELATION CLIENT - COMMERCIAL

En tant que Chef de mission, la personne est responsable de la relation client et garantit la satisfaction du client dans le cadre de la lettre de mission



PRODUCTION



Garantit le respect des normes professionnelles et des procédures internes

Maintenir la qualité et l'intégrité des travaux accomplis pour le compte des clients



Est le référent technique de ses collaborateurs

Fournit un accompagnement et un support technique à son équipe en les aidant à résoudre les problèmes pour remplir les objectifs de délais, de qualité dans les temps impart



Assure le contrôle qualité de chaque dossier

Garantit la précision, l'exhaustivité et la qualité de tous les livrables avant leur remise à l'expert-comptable et au client



Intervient sur des missions spécifiques et exceptionnelles

Prend en charge des tâches spécifiques ou projets qui requièrent l'expertise et l'expérience d'un chef de mission

En tant que leader technique de son équipe, le chef de mission est responsable de la qualité et de l'efficacité des travaux pour les clients et les experts-comptables, en étant facilitateur et mentor pour son équipe

ADMINISTRATIF

Responsabilité	Description
Supervision de la facturation	Supervise la facturation de ses dossiers, s'assure de la facturation complète et exacte des prestations réalisées pour ses clients
Suivi du recouvrement	Supervise le recouvrement des paiements clients, intervient en cas de difficulté de paiement pour trouver une solution
S'assure du respect des lettres de mission	Supervise les lettres de mission, est force de proposition pour les faire évoluer selon la qualité évolutive des clients, s'assure que les missions prévues dans la lettre de mission sont conformes au travail réalisé

REEMPLACEMENT

- Remplace les experts-comptables signataires ponctuellement

En cas d'absence ou de surcharge de travail des signataires, il peut prendre en charge temporairement leurs dossiers et assurer la continuité du service pour les client

- Assure le suivi et la supervision

Il peut assurer le suivi et la supervision de dossiers complexes ou sensibles en l'absence du chef de mission titulaire

- Expertise technique

De par son expérience technique et son expertise approfondie, il peut intervenir sur des missions spécifiques ou ponctuelles en support des autres chefs de mission

PROFIL

Formation

Bac +5 minimum
DSCG / CCA / diplôme équivalent

Expérience professionnelle

10 ans d'expérience professionnelle
réussie en cabinet

Compétences techniques

Excellentes connaissances comptables,
fiscales et juridiques, et sensibilisé aux
normes professionnelles

Savoir-être

Forte capacité d'écoute, esprit
d'analyse et de synthèse, approche
diplomatique et bienveillant

Compétences organisationnelles

Excellente capacité d'organisation du
travail, attention du détail et des
problématiques d'ensemble, capacité
de suivre plusieurs projets simultanés

Leadership

Expérience en management et mentor
de son équipe